



# Baggernet Thema-ochtend over Zandwinputten

John Maaskant

Ministerie van Verkeer & Waterstaat

Marc Pruijn

Ministerie van Volkshuisvesting,  
Ruimtelijke Ordening en Milieubeheer



# Inhoud

Waar gaat het over?

- Zandwinplassen
  - Beleidskeuzes en wettelijk kader
  - Knelpunten, commotie
- 
- Oppakken commotie
  - Commissie
  - Uitwerking advies (met elkaar)





## Wat zijn zandwinplassen?

Plassen, uitgegraven of uitgebaggerd

- Zand nodig voor infrastructuur/bouwen
- Vroeger opgeleverd als "kuil"
- Daarna spontane of bedachte ontwikkeling

Soms erg diep (10-40 meter)

Geïsoleerd of onderdeel watersysteem





## Waaruit bestaat het herinrichten?

- Vullen van zandwinplassen met grond en/of bagger
- Tijdelijke verstoring bestaande situatie
- Eindsituatie is beter maar het duurt even
- Veel transport van grond en baggerspecie

Nuttigheid:

Verbeteren situatie:

- Natuurwaarden verhogen
- Veiligheid vergroten
- Ruimte voor de rivieren





## Beleidskeuzes

Maatschappelijke opgave (wens) als start

- Beschermen van het milieu
- Toepassingen vinden voor grond en bagger



Besluit bodemkwaliteit

- Normen voor verantwoord hergebruik van grond en bagger
- Gebaseerd op uitloging naar de bodem en bescherming water
- Grootschalige bodemtoepassingen mogelijk, maar zelfde uitloging en alleen als het nuttig is
- Lokaal besluit of herinrichting gewenst is, **daarna** Bbk toetsingskader

- Decentraal beleid realiseren
- Bodem beschermen en hergebruik stimuleren
- Minder complexe uitvoering (dan Bouwstoffenbesluit)
- Eenvoudigere regels

Vies

Verstandig  
gebruiken

Schoon



## Publiciteit februari-maart 2009

-Petitie

-Kamervragen

-TV

-Dagbladen

-Radio

➤ Doen we dit wel verstandig?  
"Betrek betrokkenen"





## Inbreng publiek, eerste reactie

Wie is bevoegd gezag voor de grondwaterkwaliteit, diep en ondiep, onder en naast de plas?

Wat is de relevantie met de grondwaterrichtlijn?

Wat gaan we doen als het mis gaat/als het oppervlakte- en/of grondwater verontreinigd raakt?

Hoe worden de prioritare stoffen uit de KRW meegenomen bij het toepassen van grond en baggerspecie in diepe plassen?

Hoe toetsen de waterschappen dat de natuurkwaliteit beschermd wordt?

Waarom vallen de geïsoleerde plassen (kleiner dan 50 hectare) niet onder de term waterlichaam van de KRW?

Hoe kom ik erachter dat mijn provincie aan het denken is over het inventariseren van de putten in de regio en wanneer is het afgerond?

Hoe zorgt de handreiking of circulaire ervoor dat het proces van aanwijzen plassen bij een gemeente of provincie daadwerkelijk gaat lopen?



## Inbreng publiek, eerste reactie

Vertel eens hoe het ruimtelijk borgen in bestemmingsplannen gaat? Hoe borg je dat het verondiepen van een plas geen geïsoleerde activiteit is maar past in de hele gebiedsontwikkeling?

Vergunningplicht dwingt inspraak af, waarom dan kiezen voor een melding?

Waarom is er geen inspraak en beroep op het inrichtingsplan? En dan met name de borging van de ecologische kwaliteit van het gebied?

Wordt het toepassen van slib klasse B toegestaan alvorens er een wetenschappelijke onderbouwing is dat dit geen risico's met zich mee brengt?

Wordt de kwaliteit van het grond- en oppervlaktewater gemonitord na afronding van de werken, hoe lang en wat gebeurt er als er verontreinigingen worden geconstateerd?

In welke gevallen vindt wel of geen grondwatermonitoring plaats en hoe diep?

Waar is het afstandscriterium gebleven?

Waarom is bij de Mobaplas gekozen voor een M14 natuur ipv M16 natuur? Gaat daarbij de waterkwaliteit achteruit? Dit is een vraag aan het Waterschap Vallei & Eem.





# Waarom maatschappelijke commotie?

## Kwaliteit:

- Bedreiging kwaliteit grond- en oppervlaktewater
- Verantwoordelijkheid als het mis gaat

## Lokaal afwegingsproces:

- Geen inspraak, beroep
  - Niet transparant
  - Natuurwaarden verminderd
- Handhaving:
    - Ander materiaal dan bedoeld
    - Te weinig toezicht





# Eerste inbreng publiek, verdere punten

Kaderrichtlijn Water/grondwater richtlijn

Wetenschappelijke onderbouwing klasse B

Monitoring

Afstandscriterium





# 1. Komt de verontreiniging er uit?

## 2. Welke overlast geeft het herinrichten?

### Verschillende omstandigheden

- Materiaal
- Omgeving
- .....

### • (On)zekerheid

- 100% garantie
- Nuchter omgaan met risico's

### Wetenschap

- Modelleren (en onzekerheden)
- Meten

Deskundigencommissie  
zandwinputten  
> Onderbouwing normen



# Inhoud

Waar gaat het over?

- ✓ Zandwinplassen
- ✓ Beleidskeuzes en wettelijk kader
- ✓ Knelpunten, commotie

Opgave toen: onderbouwing aanvullen zodat de praktijk verder kon met respect voor alle belangen

- Oppakken commotie
- Commissie
- Uitwerking advies (met elkaar)





## Advies deskundigencommissie

- Prioritering van te verondiepen plassen
- Democratische legitimatie door planplicht
- Onderzoeksaanbevelingen

Rapportage commissie  
besproken in Tweede  
Kamer:  
akkoord, dus uitwerken

Typen plassen:

Type 1:

Buitendijks, gebiedseigen materiaal en geen grondwatergevoelige natuur of publieke drinkwaterwinning

Type 2:

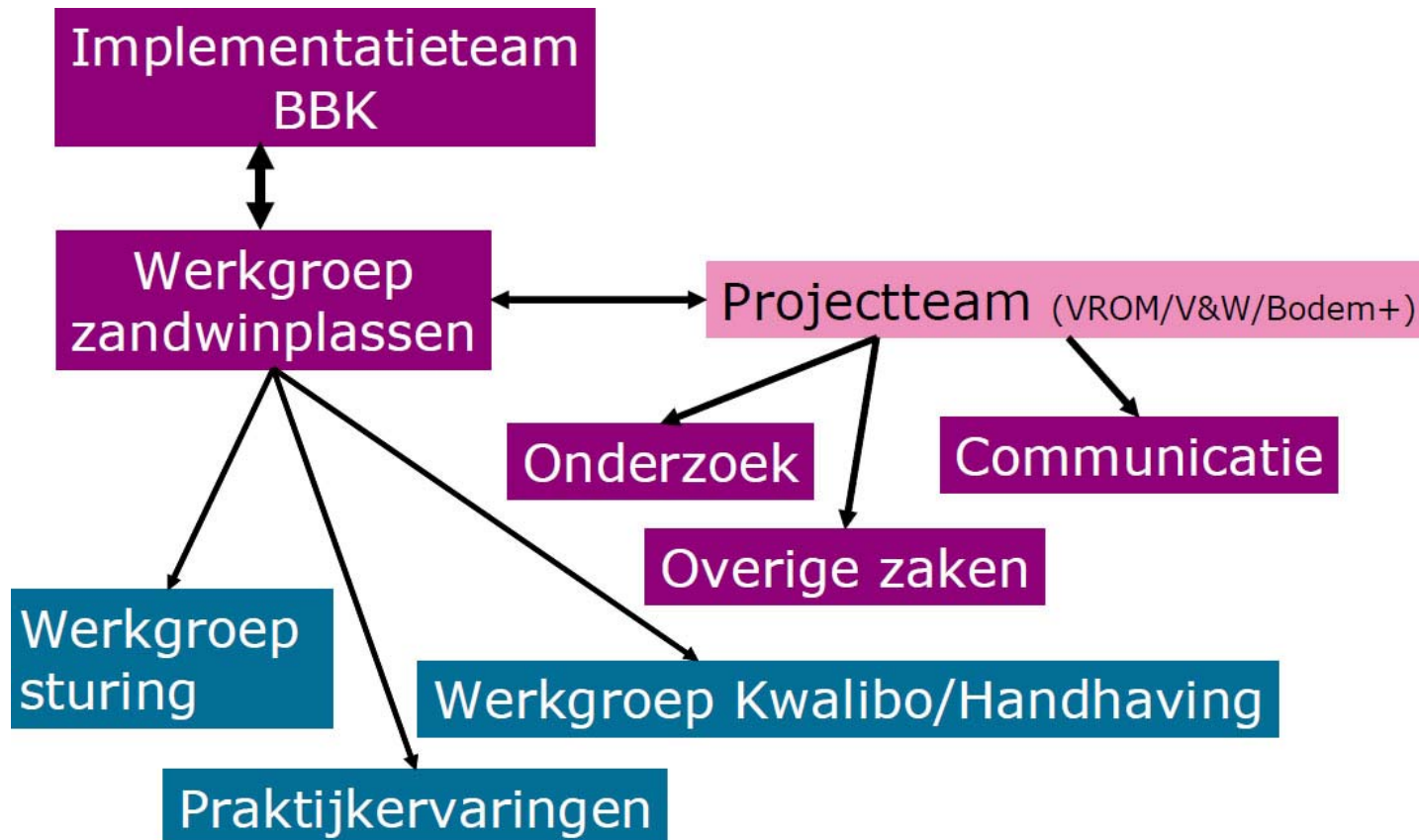
Bbk geldt met beperking; toepassen klasse A/klasse industrie en  $A_s <$  lokale achtergrondwaarde

Type 3:

Alle klassen conform Bbk mag, mits locatiespecifiek wordt aangetoond dat toepassen verantwoord is.



## Uitwerking advies





# Handreiking

- Sturing
- Denklijn
- Inrichtingsplan
- Uitvoering en beheer



## Circulaire

“De handreiking moet helderheid voor alle betrokkenen verschaffen en een eenduidige en bindende werkwijze bewerkstelligen. Ik ben derhalve van mening dat de handreiking verankerd dient te worden. Hiertoe zal een, voor iedereen bindende, circulaire worden opgesteld.”

## Planning

- Vandaag concept handreiking
- Tot 15 januari reacties
- Februari definitieve Handreiking
- Maart circulaire
  
- Wat met werk in uitvoering?





## Samenvatting

- Bbk
- Commotie
- Cie zandwinputten
- Handreiking
- Circulaire

**Onderbouwing is aangevuld zodat de praktijk verder kan met respect voor alle belangen**