

CO₂



Rijkswaterstaat
Ministerie van Verkeer en Waterstaat

Van techniek naar duurzaamheid

**Rijkswaterstaat: Dé
toonaangevende publieks-
gerichte en duurzame
uitvoeringsorganisatie**



Toekomstbeeld RWS Duurzaam

Bijdragen aan een leefbare, schone wereld waarbij economie, ecologie, kwaliteit van leven en sociale verhoudingen goed in balans zijn. (People, Planet, Profit)

Gezien de missie van RWS ligt daarbij de nadruk op de planet kant



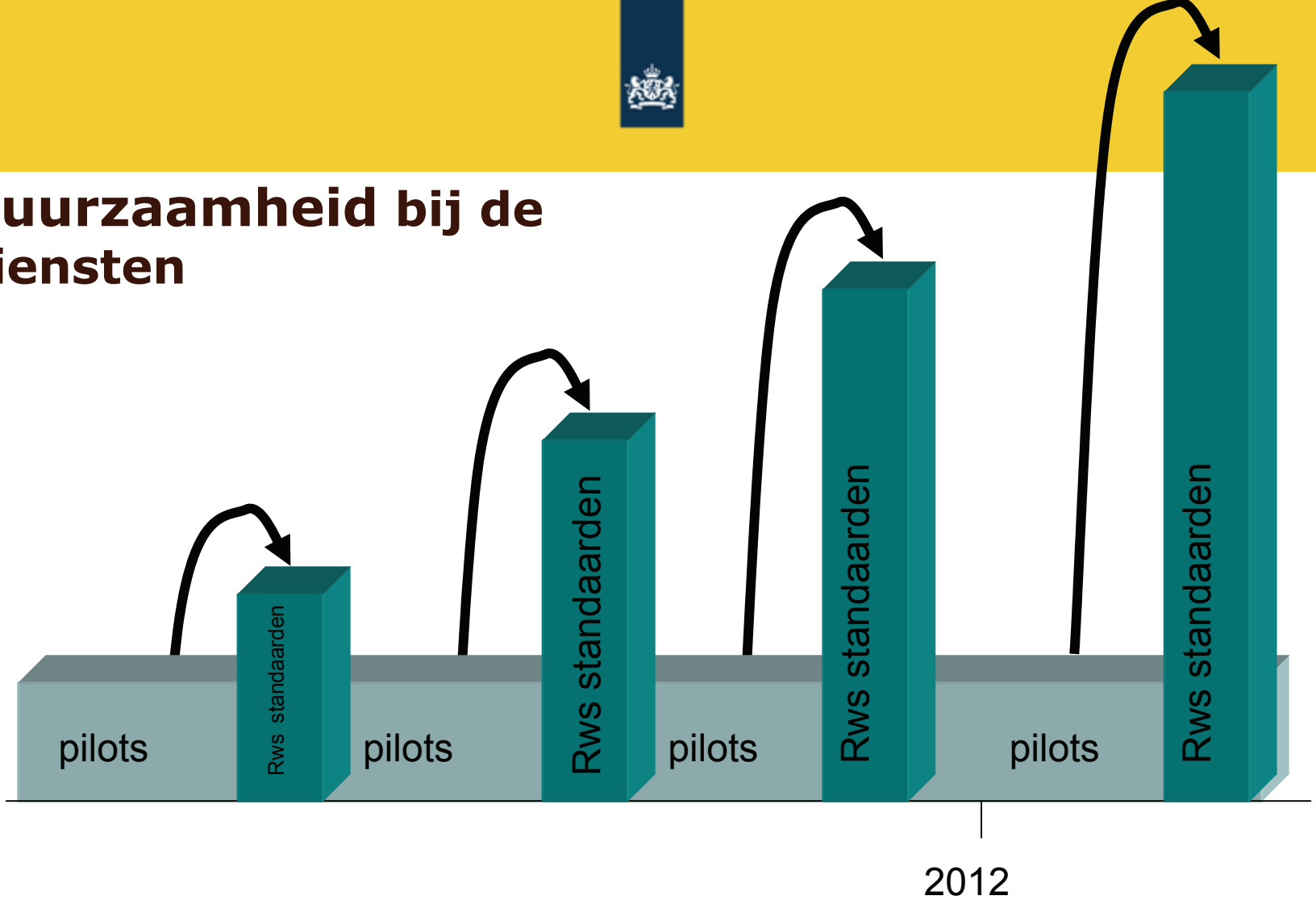
Ambities 2020



- **Energie; objecten zelfvoorzienend, substantiële bijdrage aan rijksbrede ambitie 20% duurzame energie**
- **Duurzaam materiaalgebruik en Duurzame productiemethoden; Conform rijksbrede ambitie: CO2 emissie 30% minder dan in 1990**
- **Ruimtelijke kwaliteit van de infrastructuur; Positieve bijdrage aan omgeving en maatschappij**



Duurzaamheid bij de diensten



Eerst: Ervaring opdoen in duurzaamheidpilots
Vervolgens: Ervaringen pilots verwerken in RWS standaarden.



Corporate Projecten:

- **Energiezuinig areaalbeheer (Energie duurzaam): 20 % energiereductie 2010; Verdergaande reductie; op termijn onafhankelijk van externe levering.**
- **Duurzaam inkopen: 100 % duurzaam inkopen vanaf 2010; Ontwikkelen duurzaamheidscriteria (EMVI) gericht op duurzaamheidsambitie en passend bij werkwijze RWS;**
- **Duurzame bedrijfsvoering RWS: 2% minder energie per jaar; In 2020 100% duurzaam geproduceerde energie; 100% facilitaire inkoop duurzaam in 2010; Stimuleren gebruik OV woon-werk en werkverkeer; CO2 uitstoot zakelijk verkeer: - 10% in 2012; Uniform systeem milieumanagement facilitair bedrijf.**



Duurzaamheid en sediment

Baggeren en grondverzet grijpt in op:

- Materiaalgebruik en -productie: CO₂ -uitstoot
- Ruimtelijke kwaliteit: grond en bagger inzetten bij duurzame inrichting



CO₂ emissie RWS

Enkele cijfers

RWS: ordegröötte 0,75 - 1 miljoen ton CO₂ per jaar

Materiaal gebonden CO₂-emissies gröter dan b.v. electriciteit gebouwen, personenvervoer (woon-werk) enz.

Globale rekensom:

Zout en zoet baggerwerk, kustsuppletie, droog grondverzet/zandbed beslaan 70% van uitstoot



Reductie CO2-emissie (1)

Minimaliseer grondverzet en transportafstanden door:

1. gelijkschakeling/combinatie van projecten

- Interne afstemming
- Regionaal overleg overheden

I. Geef inzicht in je projecten

II. treedt in overleg

III en stem af!





Reductie CO2-emissie (2)

Minimaliseer grondverzet en transportafstanden door:

2. Duurzaam inkopen, EMVI-criteria voor:

- Gesloten grondbalans
- Minimalisering grondverzet
- Minimalisering transport

Waardering via DUBOCALC

DUBOCALC: berekent milieueffecten van materiaal- en energieverbruik gedurende gehele levenscyclus

Ruimtelijke Kwaliteit: Besluit Bodemkwaliteit

Door Besluit Bodemkwaliteit ontstaan nieuwe mogelijkheden voor hergebruik

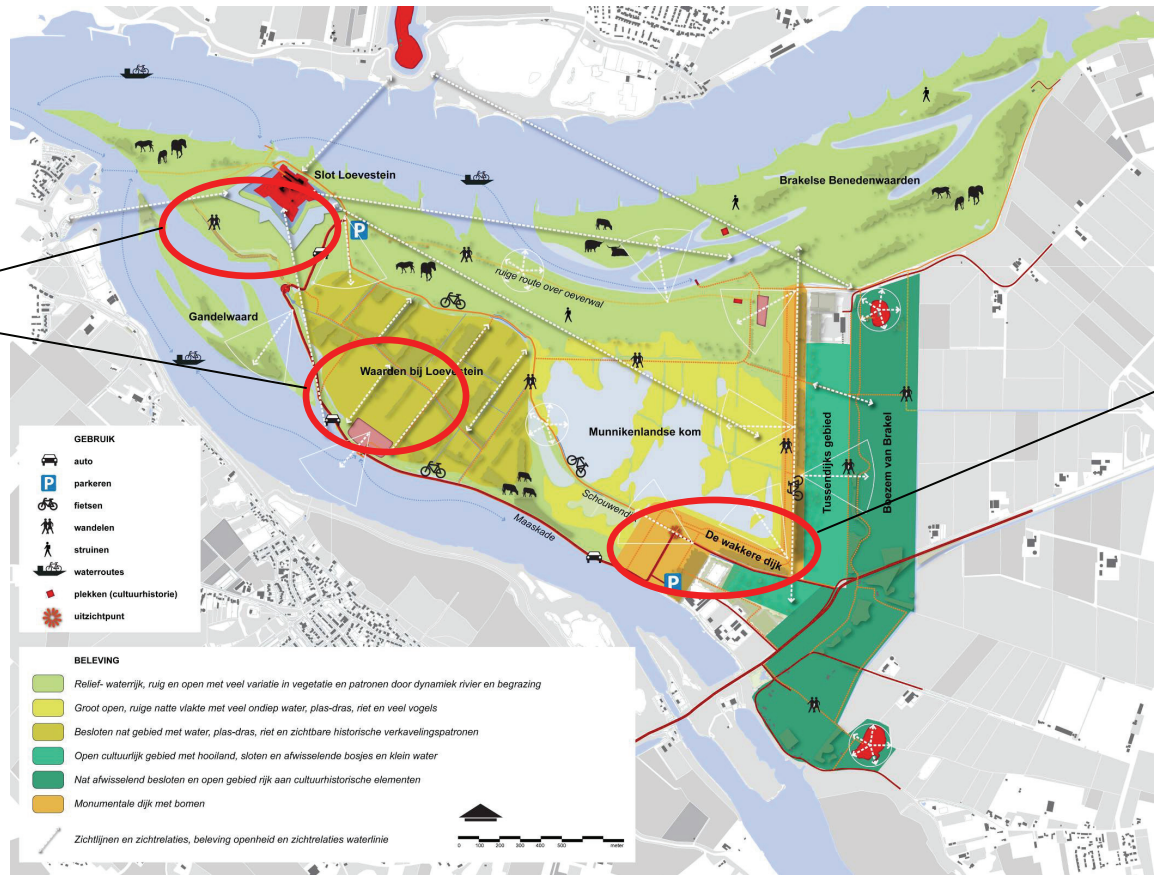


Bagger is de kans om tot duurzame oplossingen te komen!



Voorbeeld Ruimtelijke Kwaliteit (1): Ruimte voor de Rivier

Putten →
plas/dras,
moeras



Brede dijk+
Hoogwater-
vluchtplaats
+recreatie
+natuur

Bron: Royal Haskoning



Voorbeeld Ruimtelijke Kwaliteit (2): Pilot Zandmotor

Initiatief Prov. Zuid Holland, RWS partner (e.a.)

Combinatie:

- Lange termijn kustveiligheid
- Ruimte voor natuur en recreatie

“Bouwen met de natuur”. Zand wordt niet vastgelegd → dynamisch kustsuppletie

