

# Ruimte voor Bagger

- Verdieping -

MCA Baggertoepassingen

# Programma

- Opzet = Van > uitkomst > naar > start
- Rode draad; paarsgewijze vergelijking
- Programma
  - Groepsindeling en rolkeuze
  - Uitkomsten MCA van 3 gemeenten
  - Kijkje in het hart van de MCA
  - RvB proces in vogelvlucht
  - Resultaten van de stemkasjes

# Casus Middelburg

- relatief grote kern met grachten en veste
- relatief weinig landelijk gebied
- voldoende R.O.-dynamiek

De casus resultaten worden vergeleken met wat de resultaten van de gemeente Middelburg/WZE



# Casus Reimerswaal

- kleine kernen, weinig stedelijk water
- Veel fruitteelt daardoor relatief veel DDTED-probleembagger
- weinig R.O.-dynamiek
- veel landelijk gebied

De casus resultaten zullen als inspiratie worden gebruikt voor de gemeente Reimerswaal



# 1<sup>ste</sup> stemkastronde

- Casus-groep  
Middelburg

svp kiezen uit de rollen

- 1 . R.O. medewerker / bestuurder
- 2 . Milieu medewerker / bestuurder
- 3 . Programma-manager / wethouder financiën

- Casus-groep  
Reimerswaal

svp kiezen uit de rollen

- 4 . R.O. medewerker / bestuurder
- 5 . Milieu medewerker / bestuurder
- 6 . Programma-manager / wethouder financiën

**Even een andere mindset**

# Waar is de MCA voor bedoeld (I)

Toepassingsmogelijkheid	Rangorde gewogen	Rangorde ongewogen	Kosten	Maatschappelijk draagvlak	Ruimtelijke impact	Duurzaamheid	Innovatie
Verondiepen van diepe (zandwin)putten	1	1	1	2	2	6	3
Verspreiden/toepassen in stadsgroen	2	2	2	10	1	1	8
PIMBY's	3	3	7	6	7	3	6
Grootschalige bodemtoepassing	4	6	8	5	4	2	7
Weilanddepot in Buitengebied	5	9	3	8	3	8	9
Dynamische natuur	6	4	4	7	6	7	1
Geotubes	7	5	6	4	8	5	2
Energievelden/Landfarming	8	8	5	3	9	9	5
Functiewisseling/lokale verslechtering	9	7	9	9	10	4	4
Storten van bagger	10	10	10	1	5	10	10
Diffuse verontreiniging gebiedsspecifiek	11	11	11	11	11	11	11
Koude Immobilisatie	12	12	12	12	12	12	12
Herontwikkeling stortplaatsen	13	13	13	13	13	13	13
De reinigende weg	14	14	14	14	14	14	14

# Waar is de MCA voor bedoeld (II)

- Zo objectief mogelijk vergelijken van verschillende toepassingsmogelijkheden
- Gezamenlijk een afwegingsproces doormaken
- Gemeenten (waterschap) kiezen zelf per gemeente wat voor soort toepassingen ze willen
- Stimuleert 'commitment' om hier ook locaties bij te zoeken
- Per optie is bekend wat (op lokaal niveau) de positieve en negatieve kanten zijn (aandachtspunten)

# Waar is de MCA voor bedoeld (III)

## Middelburg

- Energievelden
- Dynamische natuur
- Landfarming
- Geotubes
- weilanddepot
- PIMBY's (landschapsterp incl. depot)
- verspreiden in stadsgroen (op de kant)
- Functioneel grondwerk (nieuw)
- Functioneel grondwerk (aanvulling op bestaand grondwerk)
- Herontwikkeling stortplaatsen
- Ketenbenadering DDT Bagger
- Functiewisseling (in de praktijk veelal van landbouw naar natuur, woningbouw of bedrijventerrein)
- verspreiden in stadsgroen (tijdens grootschalig onderhoud)
- toepassen in stadsgroen
- Koude Immobilisatie (als wegdek of verwerkt in betonbanden)

## Dordrecht

- **Verspreiden op aangrenzen perceel**
- Diffuse verontreiniging gebiedsspecifiek
- Weilanddepot in Buitengebied
- PIMBY's (landschapsterp incl. depot)
- **Storten van bagger**
- Grootschalige bodemtoepassing
- Verspreiden/toepassen in stadsgroen
- Functiewisseling/lokale verslechtering
- **Verondiepen van diepe (zandwin)putten**
- Energievelden/Landfarming
- Dynamische natuur
- Geotubes
- Koude Immobilisatie
- Herontwikkeling stortplaatsen
- De reinigende weg

## Vlissingen

- **Verondieping van diepe havens**
- Verspreiden/toepassen in stadsgroen
- PIMBY's
- Grootschalige bodemtoepassing
- Weilanddepot in Buitengebied
- Dynamische natuur
- Geotubes
- Energievelden/Landfarming
- Functiewisseling/lokale verslechtering
- Storten van bagger
- Diffuse verontreiniging gebiedsspecifiek
- Koude Immobilisatie
- Herontwikkeling stortplaatsen
- De reinigende weg



Naast Kosten;

- Maatschappelijk Draagvlak
- Ruimtelijke Impact
- Duurzaamheid
- Innovatie

# Stronde

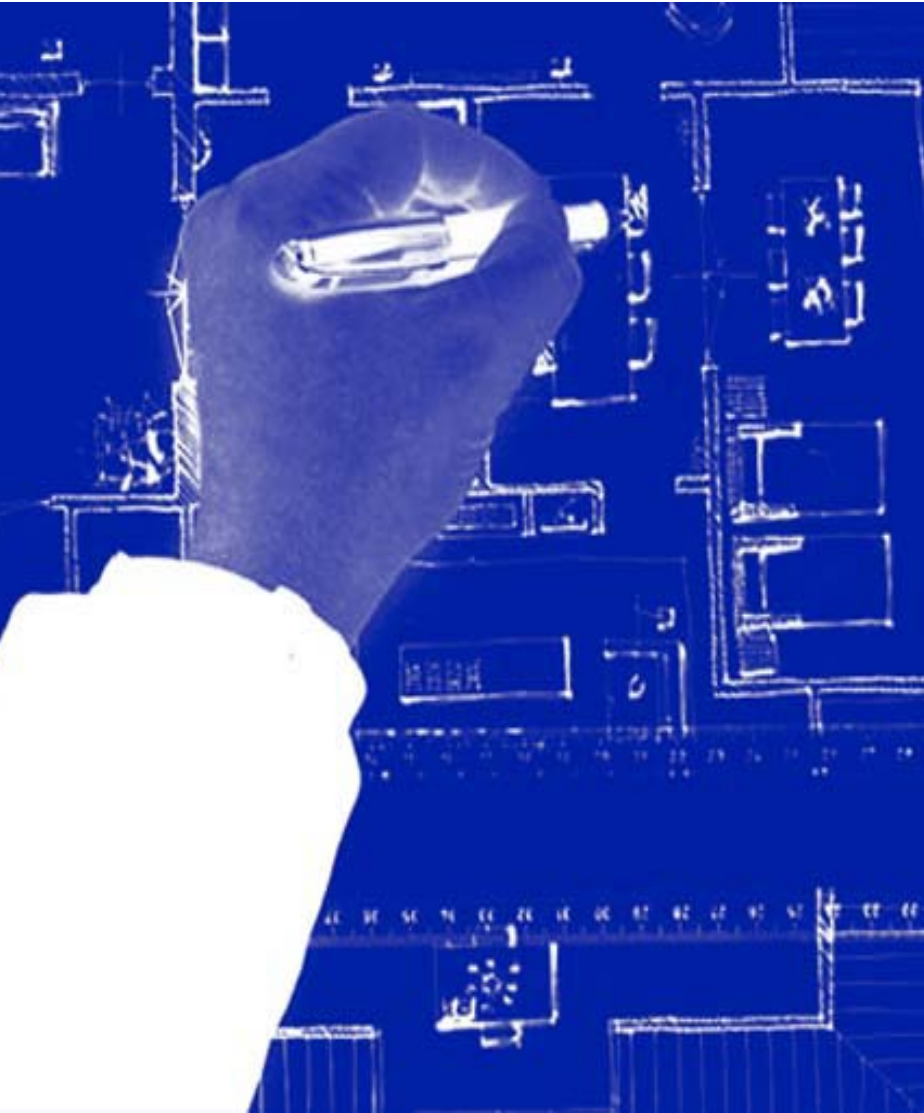


## andere criteria

Paarsg	3	4	5					
	Kosten	Maatschappelijk draagvlak	Ruimtelijke impact	Duurzaamheid	Innovatie	Paarsgewijze score	Handmatig	Score
Kosten		Rijcrit. even belangrijk als Kolomcrit.	Rijcrit. even belangrijk als Kolomcrit.	Rijcrit. belangrijker dan Kolomcrit.	Rijcrit. veel belangrijker dan Kolomcrit.	25%	47%	25%
Maatschappelijk draagvlak			Rijcrit. belangrijker dan Kolomcrit.	Rijcrit. belangrijker dan Kolomcrit.	Rijcrit. veel belangrijker dan Kolomcrit.	27%	31%	27%
Ruimtelijke impact				Rijcrit. belangrijker dan Kolomcrit.	Rijcrit. veel belangrijker dan Kolomcrit.	23%	15%	23%
Duurzaamheid					Rijcrit. belangrijker dan Kolomcrit.	17%	6%	17%
Innovatie						8%	0%	8%

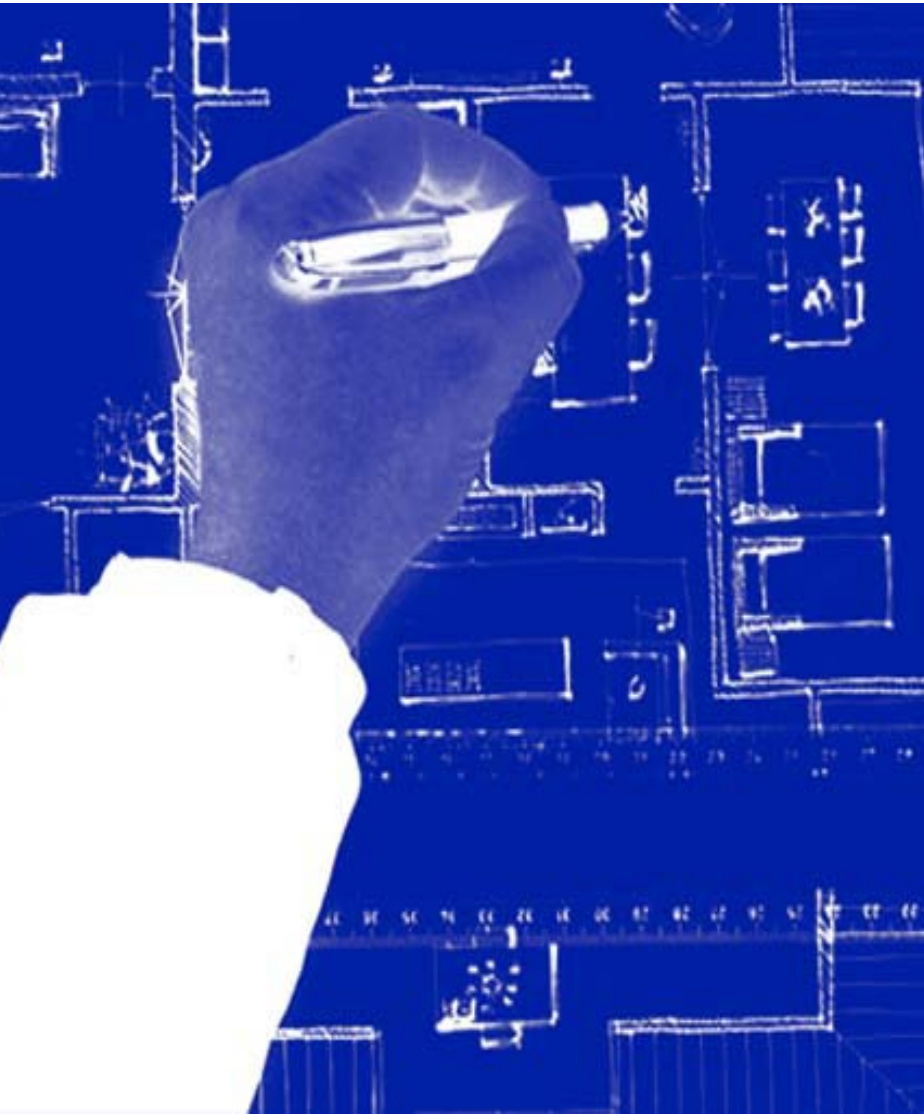
- Middelburg (47%), Dordrecht (22%), Vlissingen (25%)
- Over naar de stemkast-vragen

# Kijkje in het hart van de MCA (I)



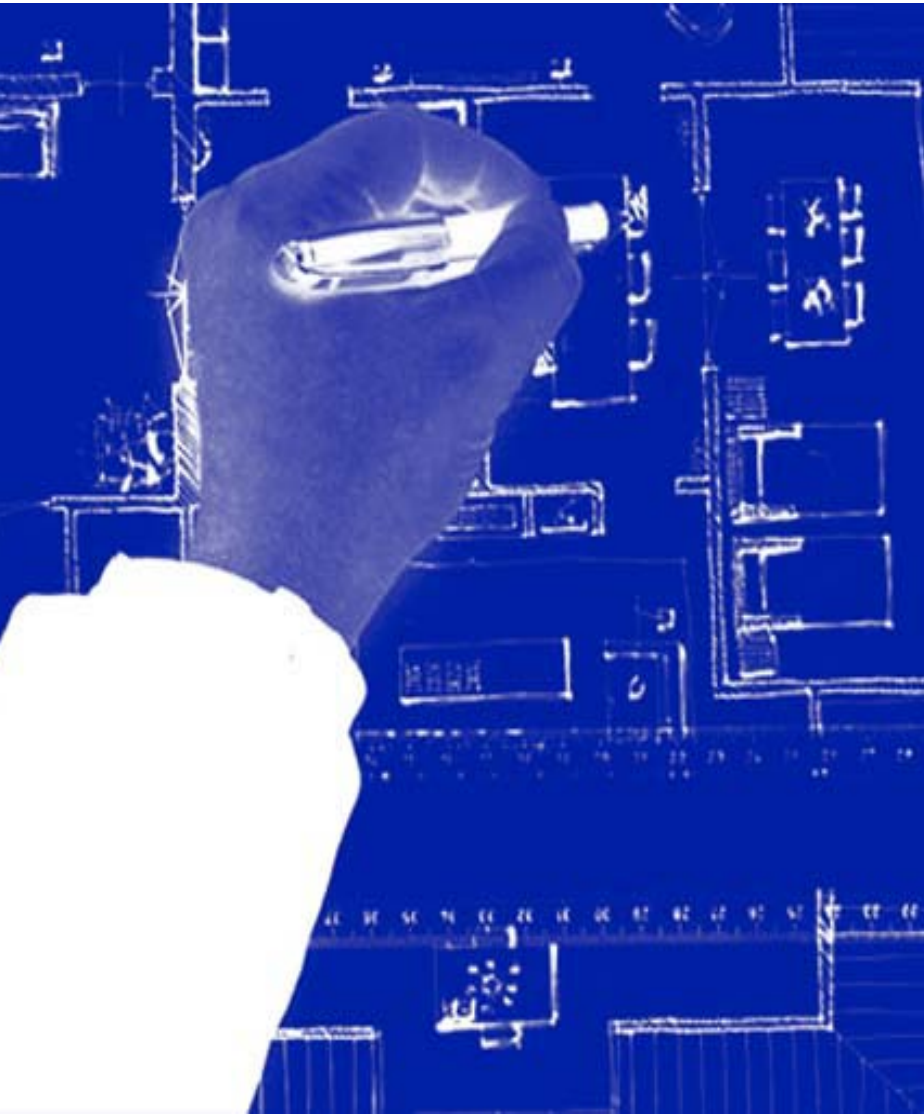
- MCA kent 5 hoofdcriteria
- Elk hoofdcriterium heeft concrete subcriteria (in totaal 46)
- Standaard bevat de MCA 14 toepassingsmogelijkheden
- Kruising van subcriteria en toepassingsmogelijkheden levert 644 scores op

# Kijkje in het hart van de MCA (I)



- Score gebeurt met een getal van 1 t/m 10 (negatief v.s. positief)
- Scores zijn gedefinieerd (1= dit en 10 = dat + evt een tussenvariant)
- Score gebeurt door de vakspecialist met een (vak)partner
- Scores worden voor ieder inzichtelijk gemaakt (nadruk op afwijkingen van de default)

# Kijkje in het hart van de MCA (III)



- Elk hoofdcriterium krijgt een weging (= wat we nu tussendoor doen)
- Binnen de hoofdcriteria krijgen ook subcriteria een weging
- Zowel scores als weging is voorzien van default waarden.
- Resultaat is een blauwdruk van het afwegingsproces

# Kijkje in het hart van de MCA (IV)

Voorbeeld van verschillende kijk op het ruimtelijke vraagstuk

	Middelburg	Dordrecht	Vlissingen
Ruimte binnen de gemeente	10%	14%	45%
Zekerheid bestemming middellange termijn	10%	13%	15%
Conform kwaliteitsambities gemeente	5%	28%	15%
Kans op meervoudig functies	50%	13%	5%
Concurrentie met andere functies	10%	14%	10%
Invloed op bestemming	5%	17%	10%

# 3<sup>de</sup> stemkastronde



- Weging van Maatschappelijk Draagvlak t.o.v. de andere criteria
- Middelburg (31%), Dordrecht (27%), Vlissingen (27%)
- Over naar de stemkast-vragen

# Kijkje in het hart van de MCA (V)



Let op !!  
Office 2007  
+ gedeeltelijk voorzien  
van wachtwoord

# 4<sup>de</sup> stemkastronde



- Weging van Ruimtelijke impact t.o.v. de andere criteria
- Middelburg (15%), Dordrecht (30%), Vlissingen (23%)
- Over naar de stemkast-vragen



# 5<sup>de</sup> stemkastronde



- Weging van Duurzaamheid / Milieu t.o.v. de andere criteria
- Weging Innovatie is middels andere wegingen al gedaan
- Duurzaamheid / Milieu:  
Middelburg (6%), Dordrecht (15%), Vlissingen (17%)
- Innovatie:  
Middelburg (0%), Dordrecht (10%), Vlissingen (8%)
- Over naar de (één na) laatste stemkast-vraag

# Ruimte voor Bagger

- Verdieping -

RvB Proces

a.d.v. Kick-off presentatie bij gemeenten

# Resultaat van de stemkastjes

## Wat niet

- niet alles (na 10 vragen \* 6 groepen zijn 60 resultaten)
- geen individuele resultaten per groep
- Waarom toch zo'n uitvraag dan???

## Wat wel

- Uitkomst groep Middelburg met vergelijken met wat WZE en Middelburg voor deze gemeente hebben bedacht
- Advies van de verschillende deel-groepen aan de gemeente Reimerswaal

# Ruimte voor Bagger

- Verdieping -

Portfolio Baggertoepassingen

# Resultaat stemkastjes (I)

weging resultaat: projectgroepen v.s. baggernet

Casus Middelburg (groep 1 t/m 3)	Middelburg	Baggernet
Kosten	47%	%
Maatschappelijk draagvlak	31%	%
Ruimtelijke impact	15%	%
Duurzaamheid / Milieu	6%	%
Innovatie	0%	%

# Resultaat stemkastjes (II)

gevolgen voor de rangorde: projectgroepen v.s. baggernet

- Middelburg

- Energievelden
- Dynamische natuur
- Landfarming
- Geotubes
- weilanddepot
- PIMBY's (landschapsterp incl. depot)
- verspreiden in stadsgroen (op de kant)
- Functioneel grondwerk (nieuw)
- Functioneel grondwerk (aanvulling op bestaand grondwerk)
- Herontwikkeling stortplaatsen
- Ketenbenadering DDT Bagger
- Functiewisseling (in de praktijk veelal van landbouw naar natuur, woningbouw of bedrijventerrein)
- verspreiden in stadsgroen (tijdens grootschalig onderhoud)

- Baggernet (groep 1 t/m 3)

# Resultaat stemkastjes (III)

weging resultaat: projectgroepen v.s. baggernet

Casus Reimerswaal	R.O. (gr.4)	Milieu (gr.5)	Uitvoerders/ Financiën (gr.6)
Kosten	%	%	%
Maatschappelijk draagvlak	%	%	%
Ruimtelijke impact	%	%	%
Duurzaamheid / Milieu	%	%	%
Innovatie	%	%	%

# Resultaat stemkastjes (IV)

## R.O. (gr.4)

- Rangorde

## Milieu (gr.5)

- Rangorde

## Uitvoerders/ financiën (gr .6)

- Rangorde